

LEGENDA

- Limite municipal
- Perímetro urbano
  
- Área urbana
- Área rural - Modelo Espacial Básico
  
- ZONEAMENTO RURAL**
- Perímetro dos Distritos
- Modelo Espacial Básico
  
- Aglomerados funcionais e multifuncionais 1ª banda
- Aglomerados funcionais e multifuncionais 2ª banda
  
- Áreas especiais de interesse social/ temático - 1ª banda
- Áreas especiais interesse temático - 2ª banda
  
- Sedes comunitárias
- ⊙ AEIHS - regularização fundiária de interesse específico

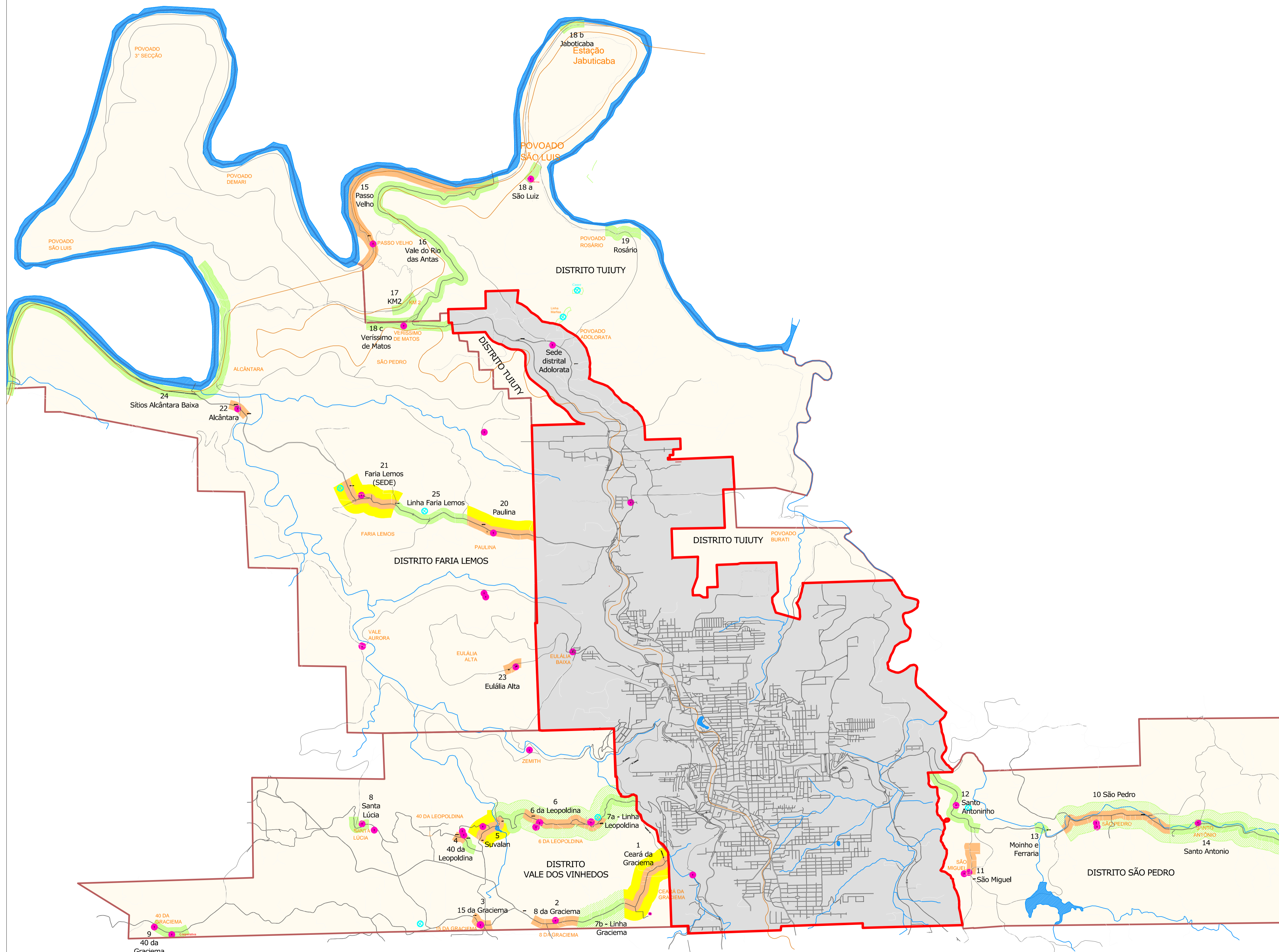
EXCEÇÕES POR PADRÃO EMERGENTE:

- DISTRITO VALE DOS VINHEDOS**
- 1 - Aglomerado Funcional Ceará da Graciema;
  - 2 - Aglomerado Funcional 8 da Graciema;
  - 3 - Aglomerado Multifuncional 15 da Graciema;
  - 4 - Aglomerado Funcional 40 da Leopoldina;
  - 5 - Aglomerado Funcional da Suvalan;
  - 6 - Aglomerado Multifuncional 6 da Leopoldina - Sede Distrital;
  - 7 - Áreas Especiais de Interesse Temático Linhas Leopoldina e Graciema;
  - 8 - Área Especial de Interesse Temático Santa Lúcia;
  - 9 - Área Especial de Interesse Temático 40 da Graciema.

- DISTRITO SÃO PEDRO**
- 10 - Aglomerado Multifuncional de São Pedro - Sede Distrital;
  - 11 - Aglomerado Funcional de São Miguel;
  - 12 - Área Especial de Interesse Social e Paisagístico Santo Antoninho;
  - 13 - Área Especial de Interesse Paisagístico Moinho e Ferraria;
  - 14 - Área Especial de Interesse Paisagístico Santo Antônio.

- DISTRITO TUIUTY**
- 15 - Aglomerado Funcional Passo Velho;
  - 16 - Área Especial de Interesse Temático Paisagístico do Vale do Rio das Antas;
  - 17 - Área Especial de Interesse social e histórico "KM2
  - 18 - Áreas Especiais de Interesse Social e histórico das vilas ferroviárias de São Luiz, Jaboticaba e Veríssimo de Matos;
  - 19 - Área Especial de Interesse Temático Rosário.

- DISTRITO FARIA LEMOS**
- 20 - Aglomerado Funcional Paulina de Preservação do Patrimônio Histórico e Cultural
  - 21 - Aglomerado Multifuncional de Faria Lemos - Sede Distrital
  - 22 - Aglomerado Funcional Alcântara,
  - 23 - Aglomerado Funcional Eulália Alta,
  - 24 - Área Especial de Proteção Paisagística Sítios da Alcântara Baixa,
  - 25 - Área Especial de Interesse Paisagístico da Linha Faria Lemos;



0 1 2 3 Km Escala: 1:45.000

**PREFEITURA MUNICIPAL DE BENTO GONÇALVES**  
 ESTADO DO RIO GRANDE DO SUL  
 ADMINISTRAÇÃO: 2017-2020  
 INSTITUTO DE PESQUISA E PLANEJAMENTO URBANO - IPURB

Descrição: <b>Anexo 2.2 - ME - Uso do solo na Área Rural</b>	
Escala: 1:45.000	Data: Setembro de 2017
Diretor: Vanderlei Mesquita	
Diretora Adjunta: Arq. Urb. Melissa Bertoletti Gauer	
Desenho e compilação: Arq. Urb. Cristiane Bertoco	